



RPA를 통한 ADW 운영 프로세스 효율 극대화 방안

UiPath 이재원 상무 / 동국시스템즈 김재남 팀장

Agenda

Part 1 :

- Data and RPA
- RPA + AI를 활용한 Data 준비
- UiPath 및 Automation Platform

Part 2 :

- 해외 사례 소개
- 상권 분석 업무 자동화 데모
- UiPath StudioX 소개

Agenda

Part 1 :

- Data and RPA
- RPA + AI를 활용한 Data 준비
- UiPath 및 Automation Platform

Part 2 :

- 해외 사례 소개
- 상권 분석 업무 자동화 데모
- UiPath StudioX 소개

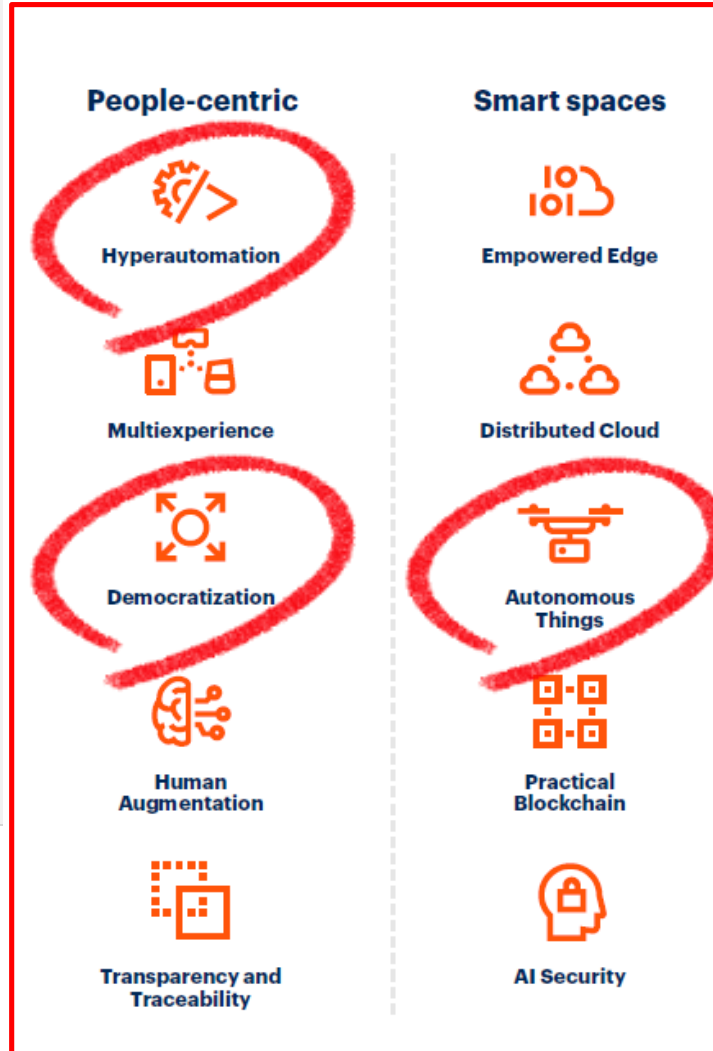
2020 – Hyperautomation의 시기 (Gartner)

Gartner.

Top 10 Strategic Technology Trends for 2020

Edited by David W. Cearley, Distinguished VP Analyst, Gartner

© 2020 Gartner, Inc. and/or its affiliates. All rights reserved. CM_1_754447



People-centric

Hyperautomation



Although automation utilizes a complex, overlapping, ultimately complementary range of tools and technologies, there are two core components:

RPA — Connects legacy systems

Intelligent business process management suites (iBPMSs) — Manage long-running processes

By 2022, application integrations delivered with robotic process automation (RPA) will grow by 40% year over year.

Data and RPA

- How Robotics is Changing Data Analytics



ROBOTIC PROCESS AUTOMATION (RPA) · UNCATEGORIZED

61 RPA Use Cases / Applications / Examples: In-Depth Guide [2020]

JANUARY 1, 2020 · 19 MINUTE READ

“ 4- Data migration and entry

5- Data updates

6- Data validation

7- Extracting data from PDFs, scanned documents

8- Periodic report preparation and dissemination “

Data and RPA — How Robotics is Changing Data Analytics



Samantha Wolhuter [Follow](#)
Dec 20, 2018 · 4 min read

RPA는 “**Good Data**”의 5가지 원칙을 준수하는 용도로 매우 적합

- **정확도 (Accuracy):** RPA는 규칙과 프로세스 주도형, 정확하고 정확한 결과를 반환할 수 있도록 프로그래밍 가능
- **일관성 (Consistency):** 데이터가 동일한 형식으로 계속해서 캡처된다는 것을 의미. 또한 RPA를 통해 손쉽게 동일한 형식으로 변환 가능
- **유효 (Valid):** 모든 필드를 허용 가능한 범위 내에 올바르게 입력함을 의미. RPA를 통해 이를 보장
- **시간 (Timely) :** 데이터는 최신이며 즉시 사용해야 함. 로봇은 휴식을 취하지 않고 다운타임이 없으므로 데이터를 지속적으로 최신 상태로 유지.
- **접근성 (Accessibility):** RPA를 통해 현업이 내/외부 데이터를 손쉽게 수집

RPA + AI를 활용한 데이터 준비

CIO

BI / How To / 머신러닝/딥러닝 / 빅 데이터 / 애플리케이션

© 2019.11.07

네가 있어 웃는다... '데이터 준비 도구' 따라잡기

Thor Olavsrud | CIO

기업 내 데이터를 활용함에 있어 걸림들로 손꼽히는 과정이 '데이터 준비'(Data preparation)다. 올바른 데이터 준비 도구를 선택하면 이 어려운 난관을 돌파하는데 큰 도움이 된다.

머신러닝 AI를 사용,

데이터 준비 프로세스를 강화하거나 자동화시키는 기능을 고려해야 한다."

"점점 더 많은 정보를 수집하고 소비해야 하는데, 이러한 전략을 수립하기 위해 RPA는 데이터 수집 과정에 도움을 줄 수 있고,

RPA와 ML을 통해, 조직들은 이제 더 높은 품질의 데이터 세트를 계획할 수 있다."

\$48.5B

AI market : 2021까지 자동화 시장에서의 AI 시장 규모*

But.. **only 4%**

AI Implemented : 2018까지 전체 CIO 중 4%만 AI를 실현**

Why..

"AI는 프로세스 또는 워크플로우의 일부일 때 진정한 가치를 창출한다"

UiPath™ Vision A Robot for Every Person



2005

회사 설립

6,000+

고객사

#1 RPA

가트너 매직 쿼드란트
포레스터 웨이브, 에베레스트
분석 보고 결과

400,000+

커뮤니티 유저

3,000+

전세계 임직원 (45% 테크니컬)

50%

포춘 글로벌 500개 회사 중
50%가 UiPath 고객

4X

매년 400% 씩 성장

280,000+

교육 개발자

53 offices

20개국 53개 오피스

8

10대 포춘 기업 중 8개 사가
UiPath 고객

\$7 Billion

기업가치 (2019 기준)

2,000

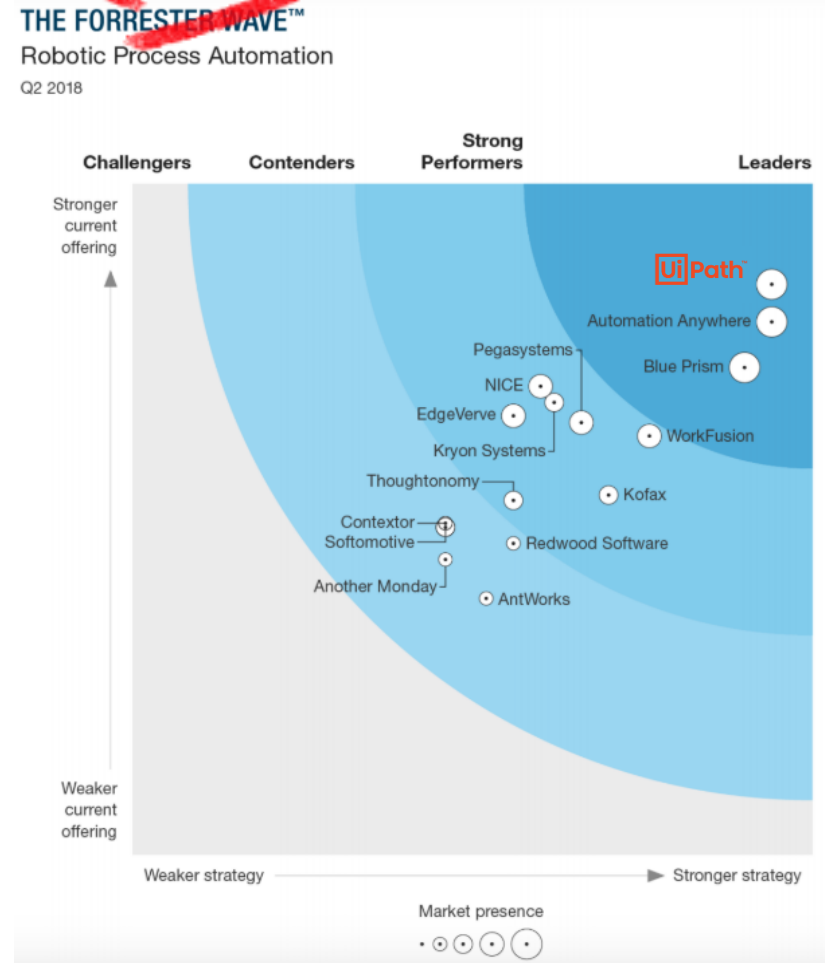
Daily UiPath 아카데미 수료자

UiPath ! RPA Trendsetter

2019 가트너 매직 쿼드런트 RPA부문 1위



2019 포레스터 웨이브 RPA부문 1위



국내 주요 고객

주요 그룹사



주요 금융사



RPA (Robotic Process Automation)

사람이 컴퓨터를 사용하여 하는 일을 자동화 하는 것



기존업무 패턴
검증

정합성



가장 최적의 패턴
도출

효율화 & 표준화



조직의
경험과 노하우 반영

노하우 디지털화

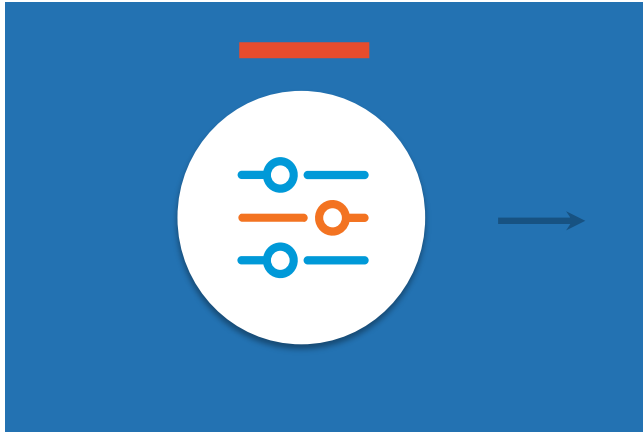


자연스러운
디지털 혁신 내재화

디지털 자산화

UiPath RPA Core Platform

UiPath 스튜디오



프로세스 저작 툴

Easily create automations in a visual editor across various software applications

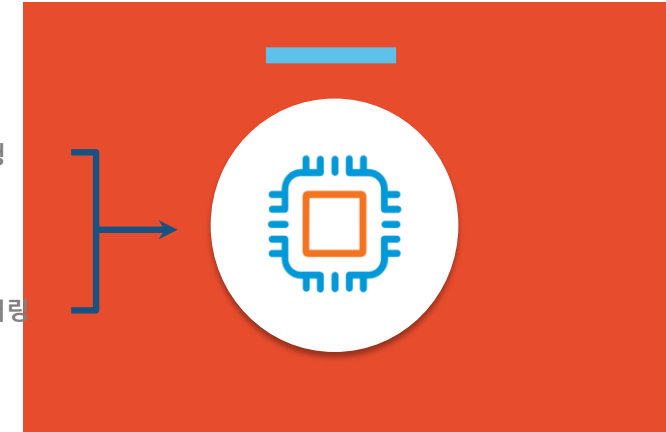
UiPath 오케스트레이터



로봇 관리도구

Control, monitor, and analyze the performance of your virtual workforce

UiPath 로봇

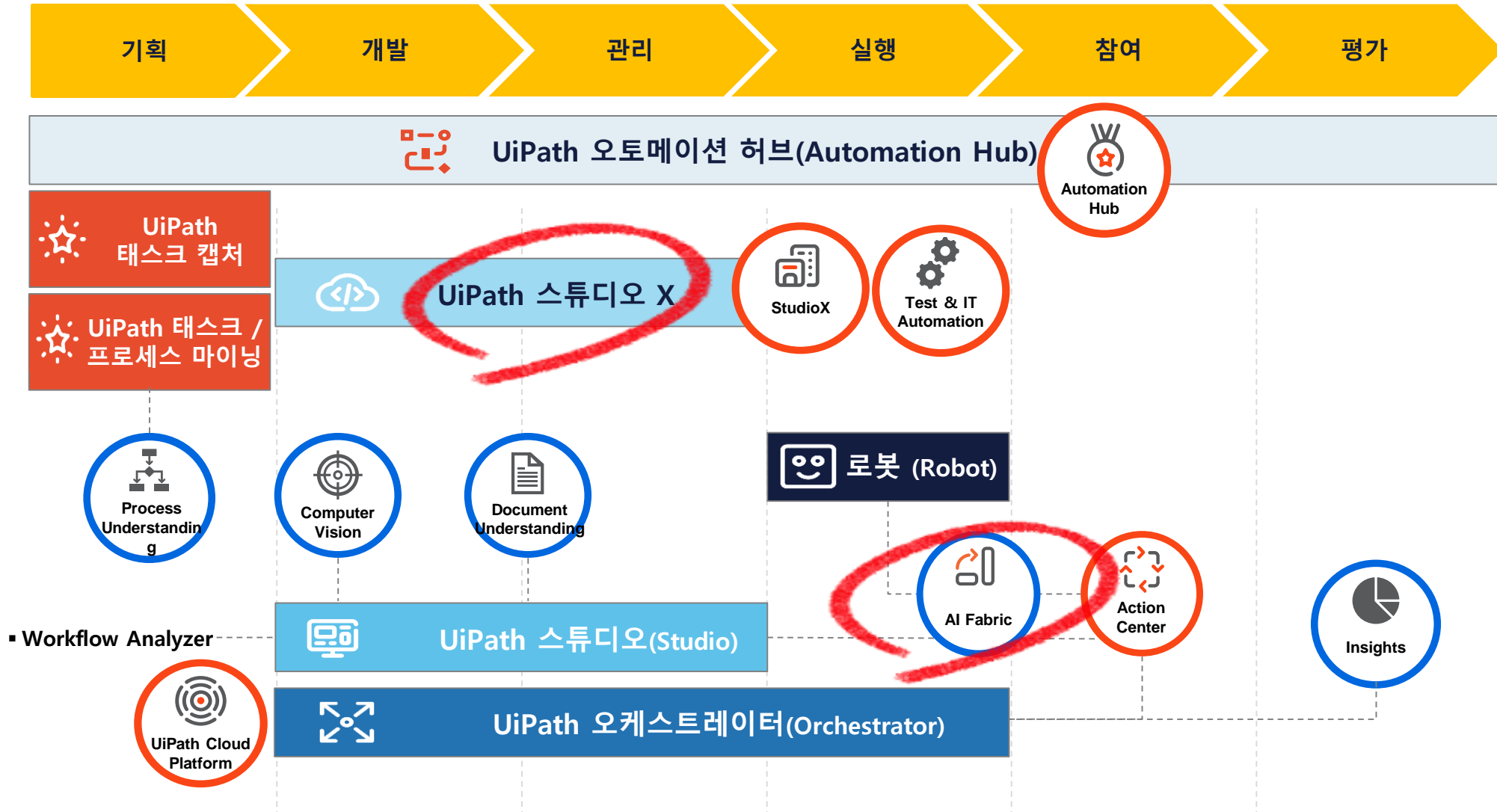


배포 및 확장

Your attended *and* unattended robots

UiPath Extended Automation Platform

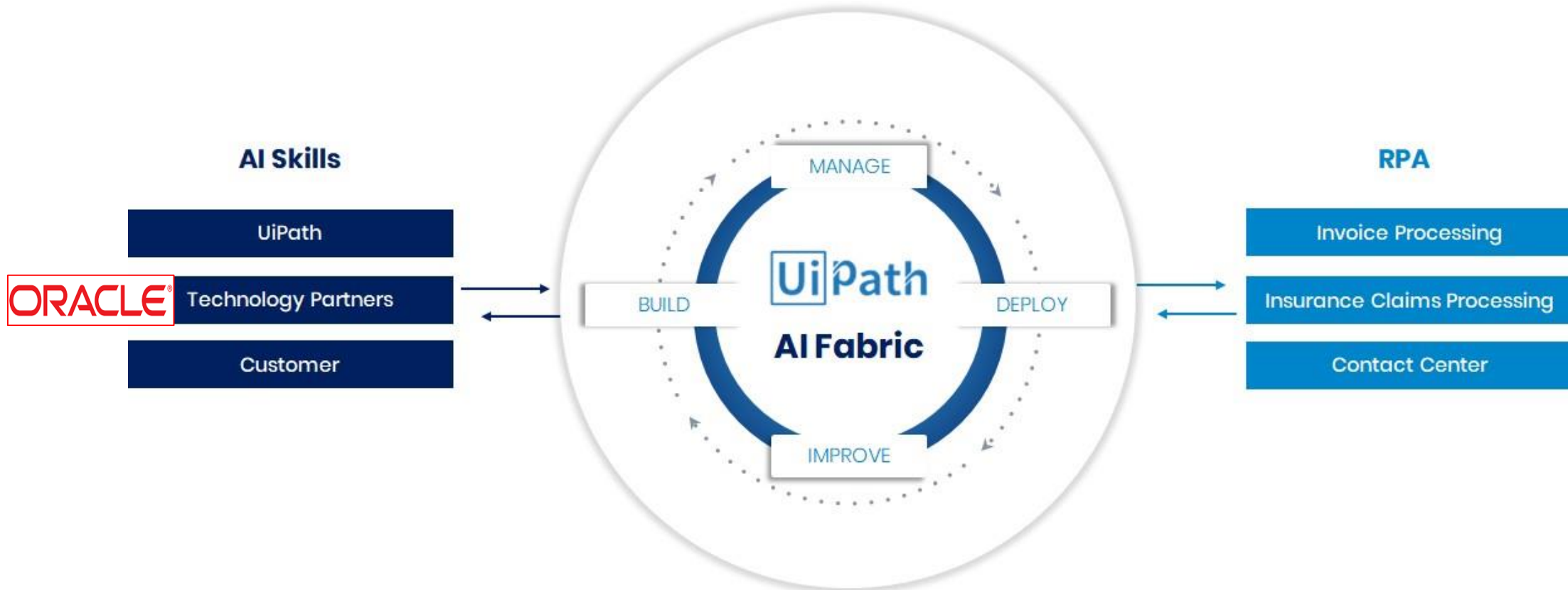
● Non-AI
● AI



AI Fabric – Drag and Drop AI

The AI Fabric Vision

Apply AI in 30 seconds to solve real world business challenges



Agenda

Part 1 :

- Data and RPA
- RPA + AI를 활용한 Data 준비
- UiPath 및 Automation Platform

Part 2 :

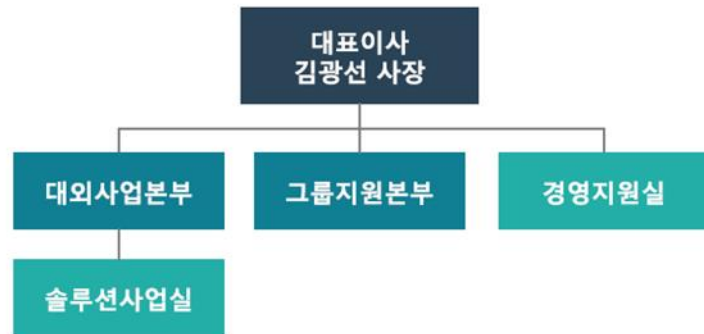
- 해외 사례 소개
- 상권 분석 업무 자동화 데모
- UiPath StudioX 소개

동국제강 그룹 IT계열사

기업현황

회사명	동국시스템즈 주식회사
대표자	김 광 선 Kwang-seon Kim
설립일	1997년 10월 1일 (그룹편입 : 2005년 11월)
자본금	56억원
매출액	1,633억원 (2018년)
본 사	서울시 중구 을지로5길 19 페럼타워 8~9층
임직원	300명 (2020년 기준)
사업장	서울 본사 · 부산 · 당진 · 포항 · 인천 · 브라질 법인

조직도



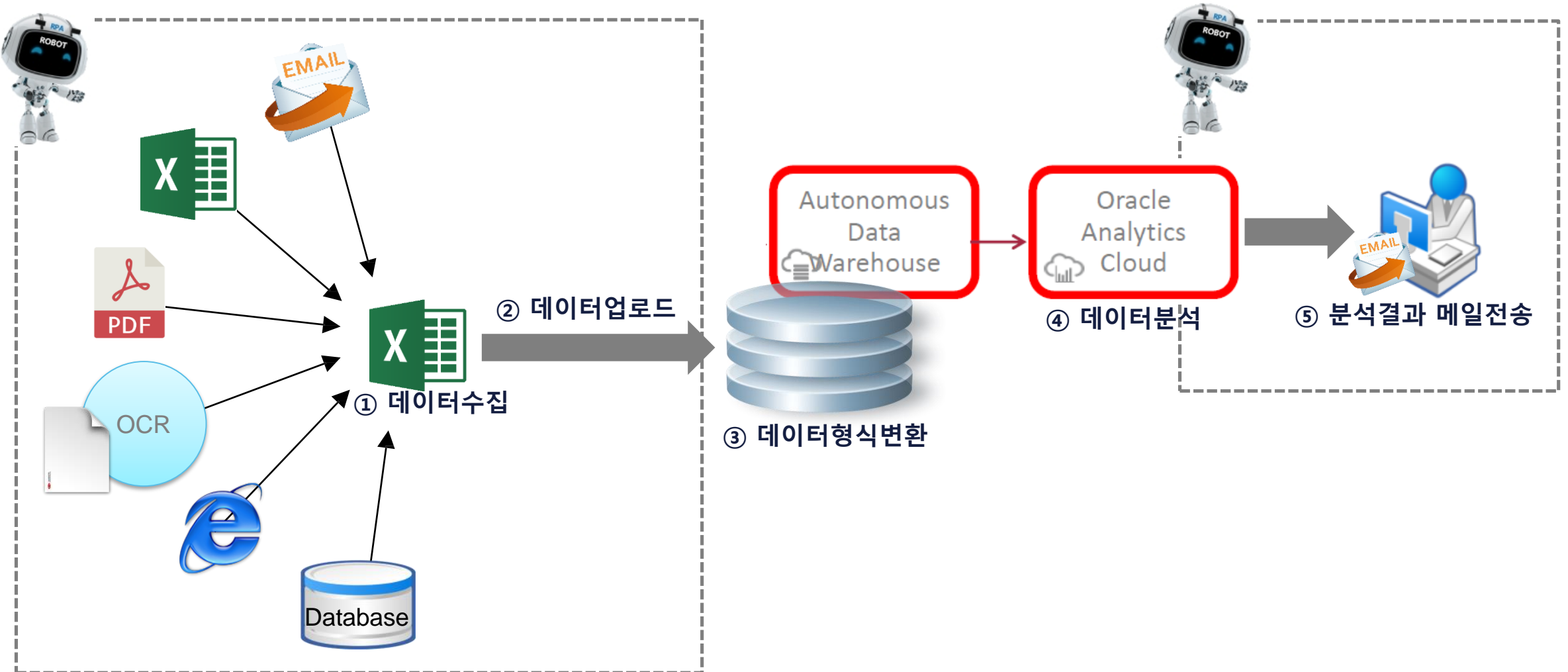
* 2020.02.03 사명 변경 (DK유엔씨 → 동국시스템즈)

사업현황



Oracle ADW + RPA 활용방법

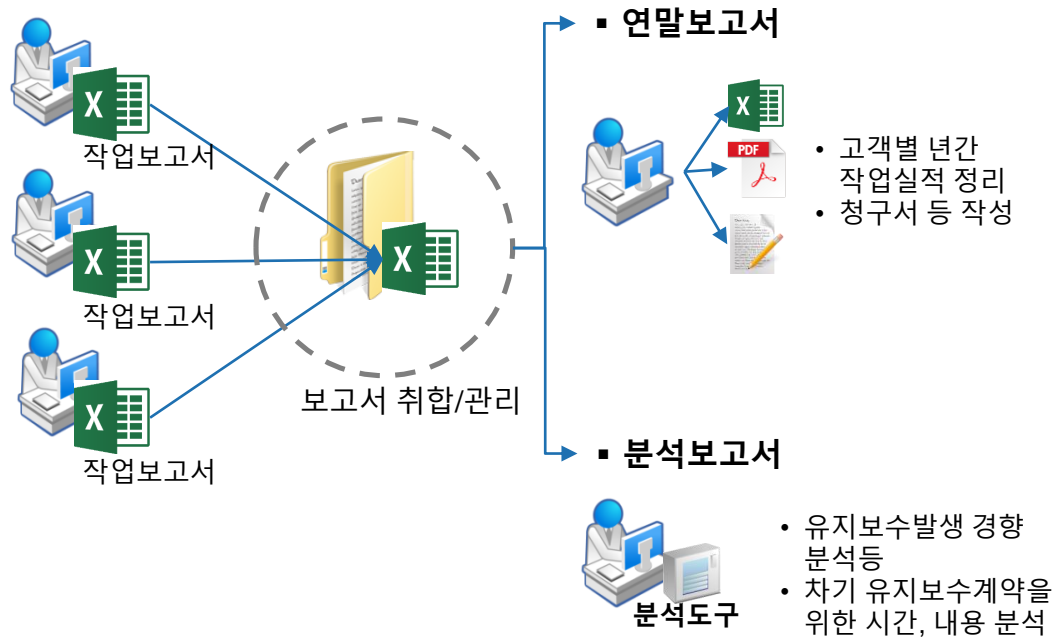
다양한 Data의 수집/업로드 및 분석결과전송 등 업무전체를 RPA활용하여 자동화함으로써 업무 효율성을 극대화 함.



일본 S사 활용사례(1/4)

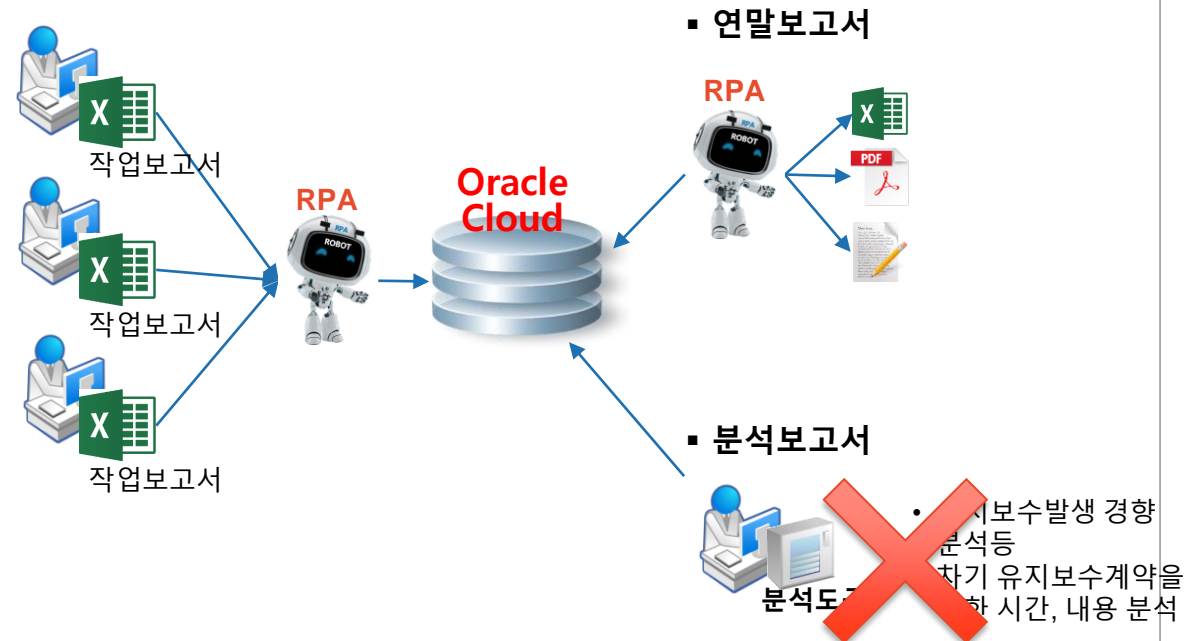
Before

엔지니어들의 작업결과보고서를 취합/보관
 → 연말 고객별 보고서 및 청구서 작성
 → 별도의 분석도구를 통해 유지보수실적 분석

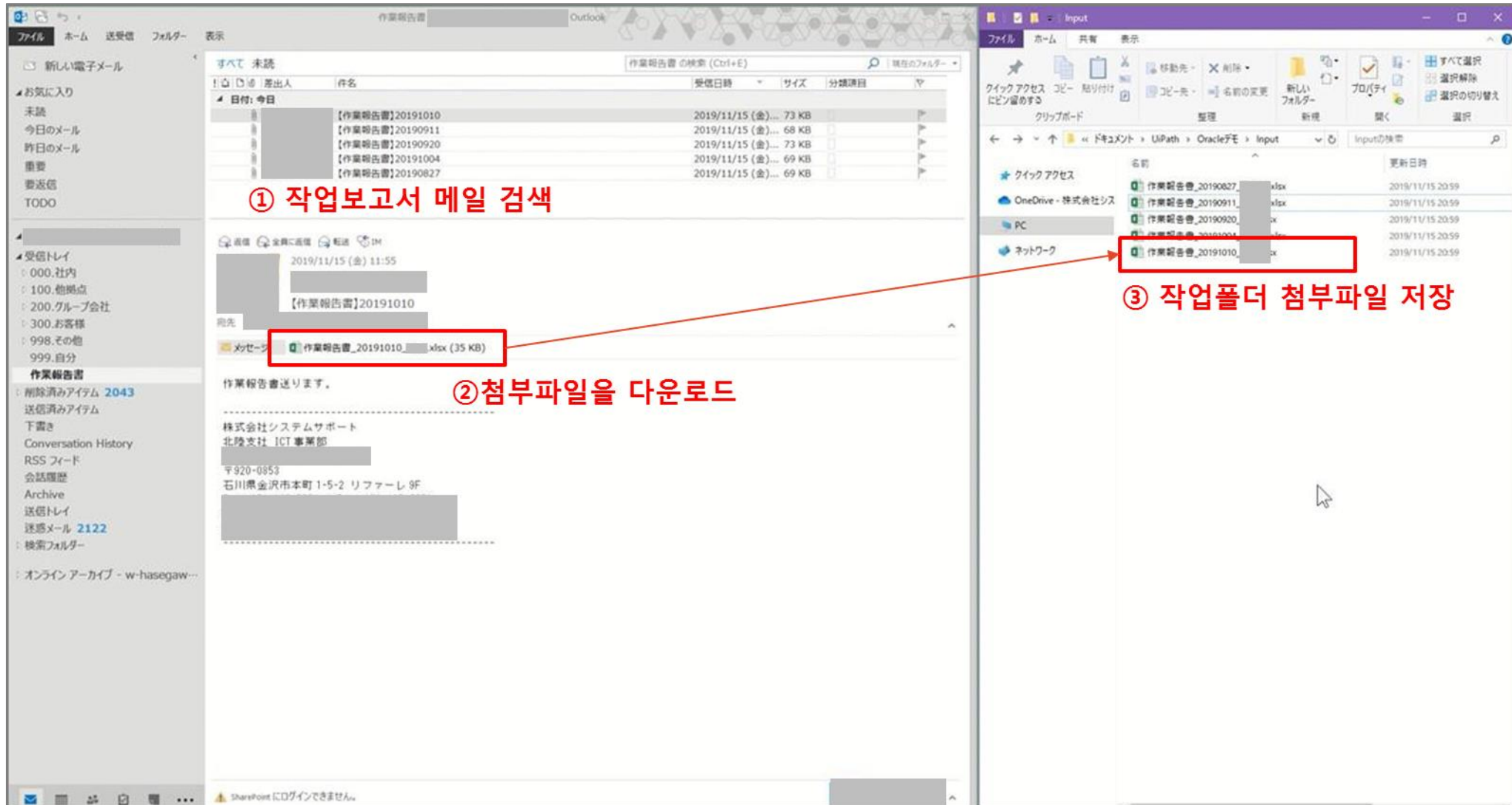


After

▪ RPA : 데이터 업로드 및 보고서 작성 자동화
 ▪ Oracle Cloud : 데이터 관리 및 분석 제공



일본 S사 활용사례(2/4) – RPA 자동화



일본 S사 활용사례(3/4) – RPA 자동화

① 폴더에 저장된 첨부파일 열기

保守受付№	20170215-0001	責任者	作業担当者
作業名	簡易メールのエラー対応		
作業目的	簡易メールの復旧		
作業日	2018/8/27	作業者	
作業時間	30.00 h	作業場所	貴社サーバ室

② 필요한 데이터 추출

③ 엑셀템플릿 저장

일본 S사 활용사례(4/4) – RPA 자동화

① Oracle클라우드 접속

② 등록 데이터파일 선택

③ 데이터의 확인

④ 데이터 Import

保存番号	顧客名	作業名	作業場所	作業目的	作業内容	作業日	作業者名	作業時間	備考	作成日
20170215-00		簡易メールの	食社サーバ室	簡易メールの	インストール	2019/8/27		30.00 h	特になし	2019/8/27
20180927-00		ヘッダソースの	リモートによる	オンラインショッ	ヘッダのソー	2019/9/9		2.00 h	特になし	2019/9/11
20180927-00		サーバ証明書	リモートによる	Webサーバの	ユーザから証	2019/9/19		2.00 h	特になし	2019/9/20
20191004-00		フォルダおよび	食社サーバ室	部署変更による	ファイルサー	2019/10/4		5.00 h	特になし	2019/10/4
20191007-00		ラベル印刷の	食社情報ル	ラベルのレイ	食社指定の	2019/10/7		8.00 h	特になし	2019/10/10

DEMO : 상권분석업무 자동화

[시나리오]

상권분석을 위해 서울시에서 무료로 제공하는 '상권배후지-추정유동인구' 공공데이터를 다운받아 Oracle Cloud에 업로드 한 후 분석결과를 담당자에게 메일 전송

데이터 수집

웹사이트접속
(서울열린광장)

데이터
다운로드

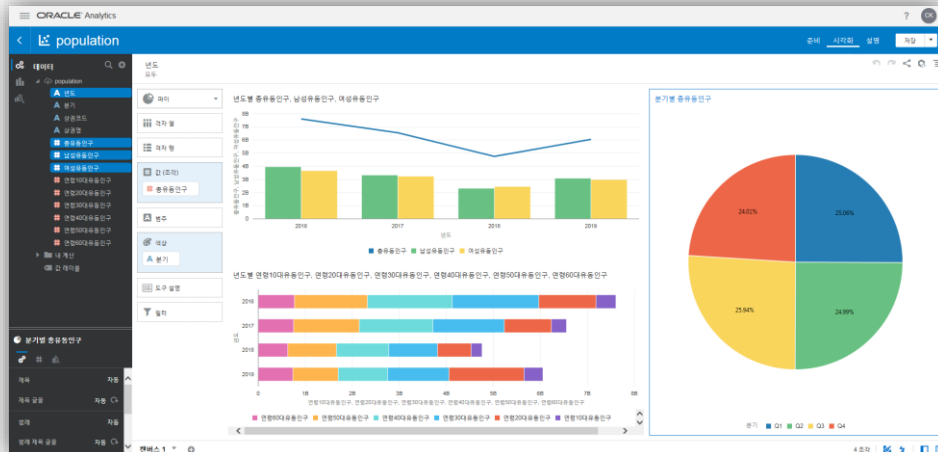
필요데이터
추출

업로드Format
변환

Oracle Cloud
접속

Analytics
메뉴이동

[Oracle Analytics 분석결과 화면]



분석결과
메일전송

데이터분석
/시각화

데이터업로드

데이터 업로드 및 분석

RPA를 통한 ADW운영 효율화 DEMO

상권분석 업무자동화

현업을 위한 UiPath 새로운 솔루션

Ui StudioX

개발자 인력 또는 코딩이 필요없이 빠르게 자동화할 수 있도록
사용자가 직접 업무 자동화 제작 및 활용

엑셀, 파워포인트와 유사한 메뉴 형태의 RPA 적용

비 IT사용자를 위한 Studio X



현업



업무 전문가/프로세스 오너

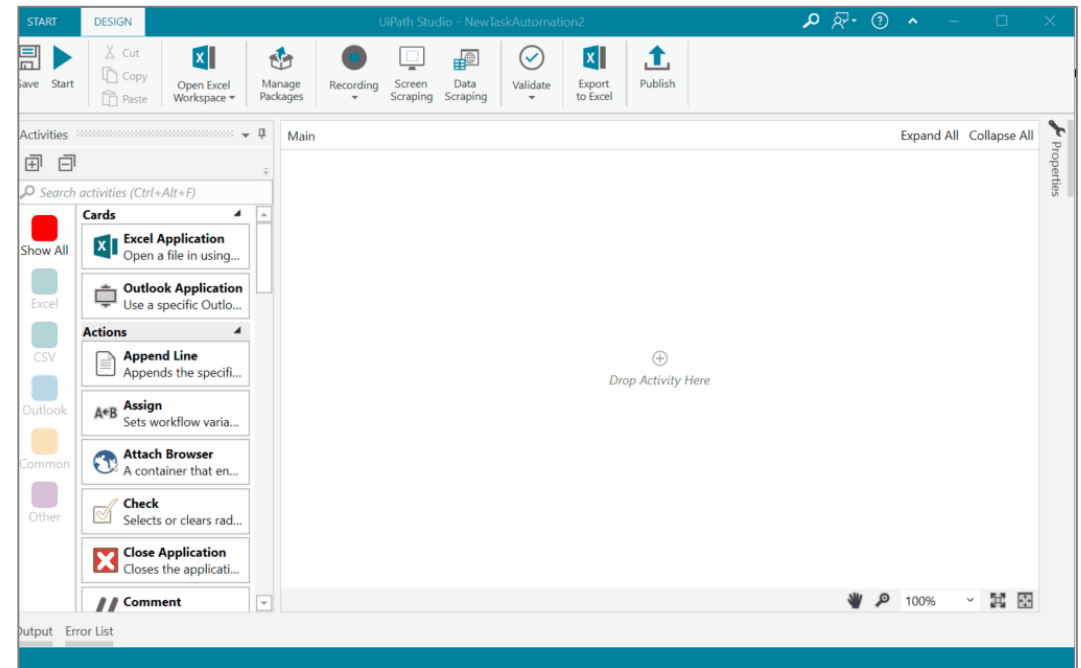


분석가



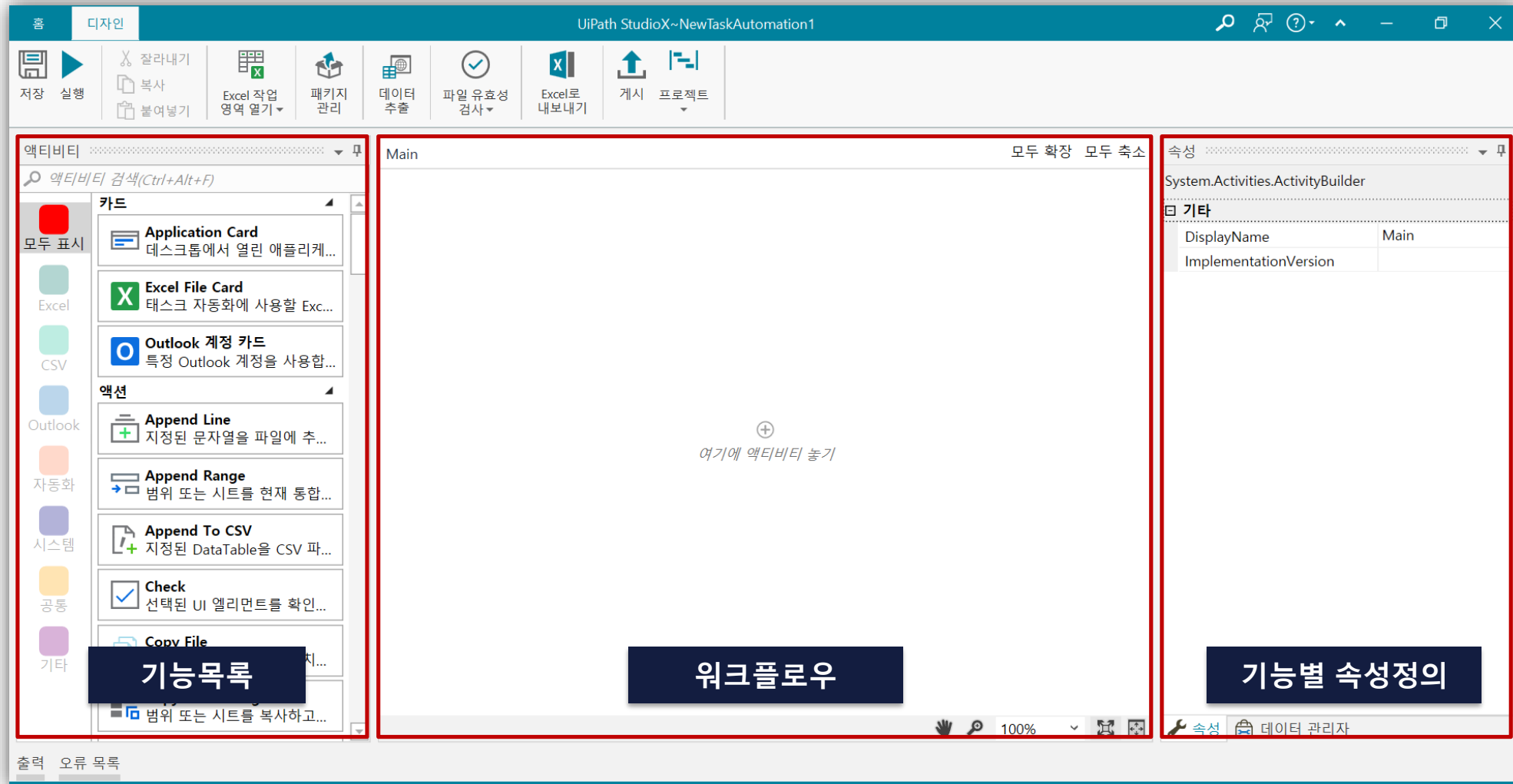
현업 개발자

* 교육 : UiPath Academy Online교육(4H) 또는 파트너사 Offline 교육



StudioX 화면구성

Ui StudioX



'서울 열린데이터광장' 사이트 접속 → '공공데이터' 메뉴 이동 → '서울도서관 일정 정보' 항목 선택

① 작업할 카드 선택

② Main 화면에 drag & drop

③ 접속하고자 하는 웹사이트 주소 입력

④ 이동하고자 하는 사이트 메뉴 클릭

감사합니다.

동국시스템즈

박근영 대표, guenyong.park@dongkuk.com, 010-9033-5801

유아이패스

서민양 차장, minyang.seo@uipath.com, 010-5619-7588